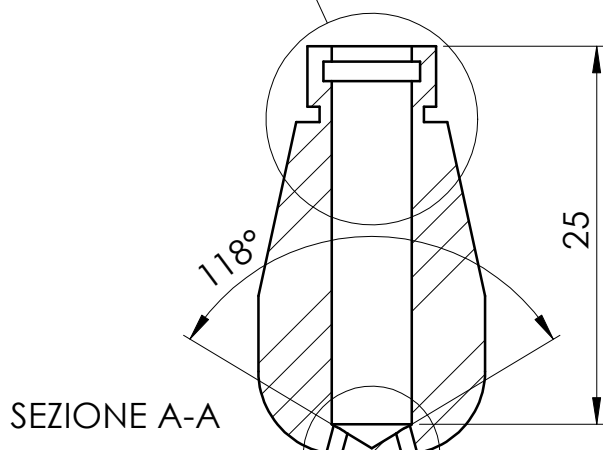
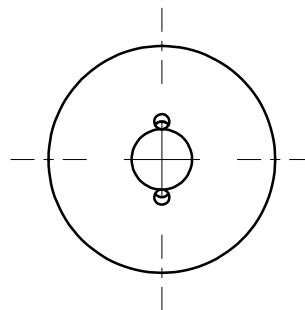
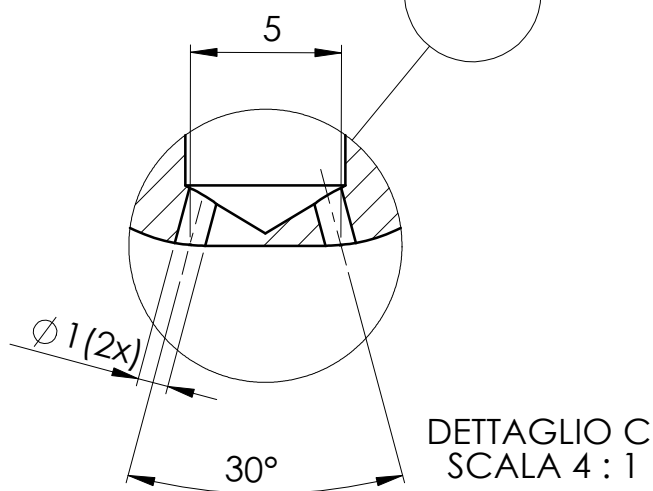


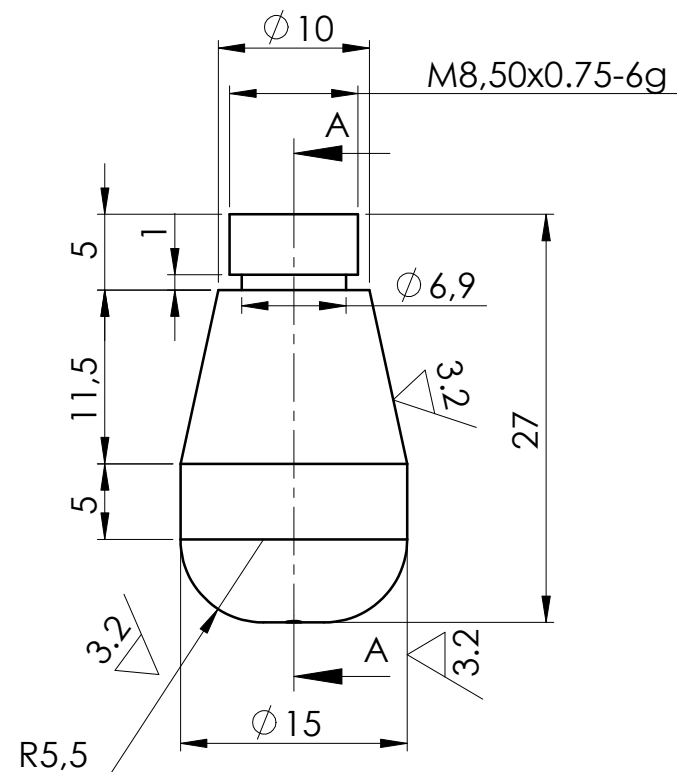
DETTAGLIO B
SCALA 4 : 1



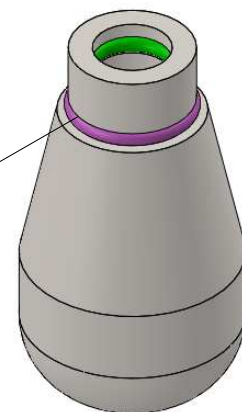
SEZIONE A-A



DETTAGLIO C
SCALA 4 : 1



fornire assemblato
8700005+8700006



6.3 / (3.2 /)

NOTE:

- Le superfici non devono presentare difetti estetici e/o funzionali quali bave, rigature, aloni, risucchi e/o deformazioni
- Per le tolleranze non riportate attenersi alle tolleranze generali
- L'imballo deve essere idoneo alla movimentazione
- Stato di fornitura del particolare : pulito, pronto per l'imballaggio.

MATERIALE : Barra tonda UNI EN 10060 X5CrNi 18-10 (AISI304) (1.4301) UNI EN 10088-3	PESO gr : 21.72	VOLUME CM3 : --	TOLLERANZE GENERALI : Lineari ed angolari UNI-EN-22768-1 m Geometriche UNI-EN-22768-2 K Accoppiamenti UNI-EN-20286-1-2 H13-h13		
TRATTAMENTO : --	DISEGNATO : EPIS MAURO	CONTROLLATO : D.G	SCALA : 2.5:1	FORMATO : A4	
ASSIEME : --	NOTE : --	DATA: 16/11/2017	FOGLIO: 1/1		
DESCRIZIONE : SPRUZZATORE 2 FORI Ø1 30°	CODICE : 2200100	REV : 00	 An important choice		