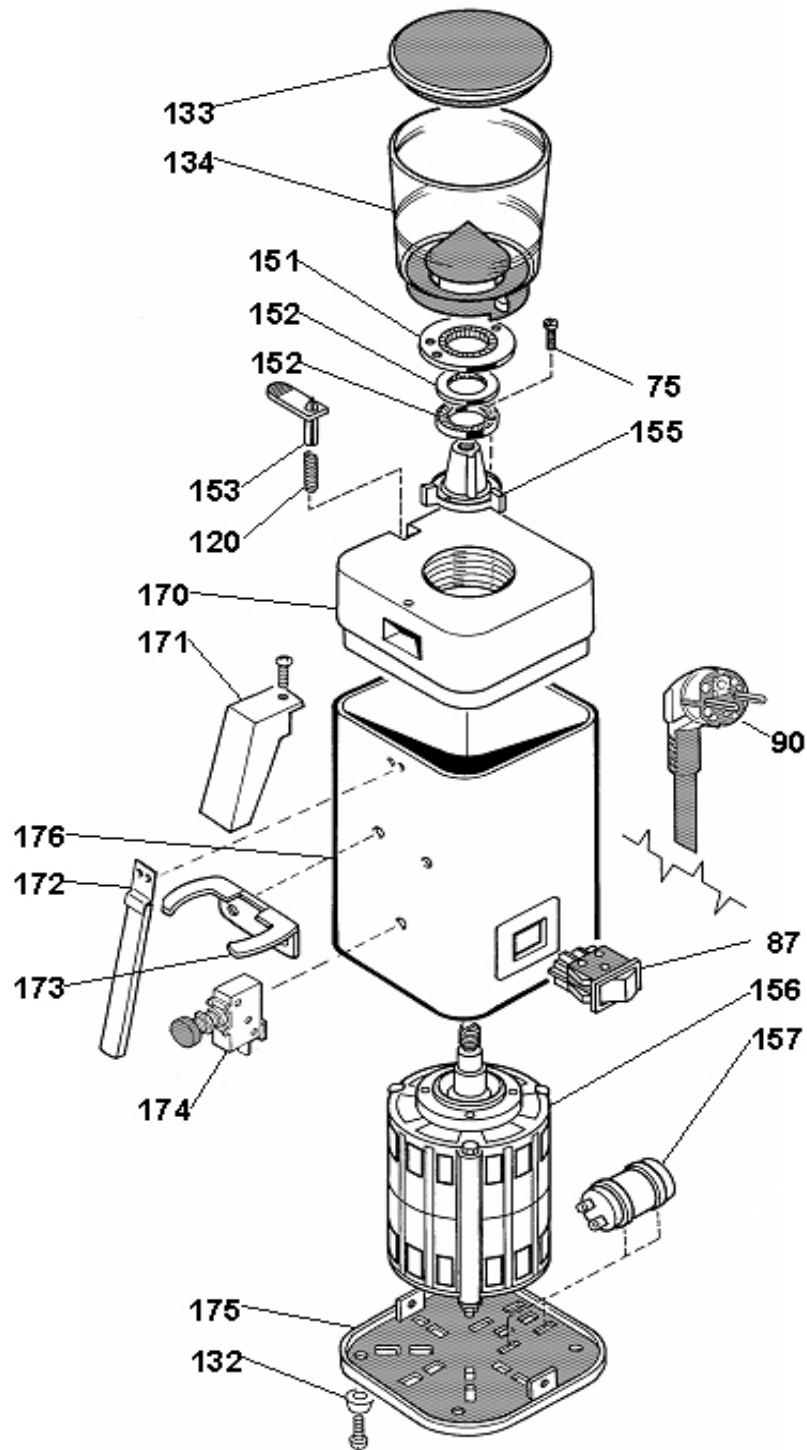




## Mühle Casa



### Technische Unterlagen / Documentazione tecnica



**Mühle Casa**Bauteile und Komponenten  
Singoli componentiStand Mai 2006 / Änderungen vorbehalten  
Data 05-2006 / Salvo modifiche tecniche

Pos.	Artikel-Nr.	Artikel-Bezeichnung	Descrizione Articolo
75	R75	Schraube (Ø)50-54-64-75)	Vite speciale x Macine (Ø)50-54-64-75)
87	R87	Ein/Aus-Schalter	Interruttore On-Off Luminoso
90	R90	Anschlusskabel	Cavo + spina monofase fusa
120	R120	Feder Arretierstift	Molla saltarello B + SB + H
132	R132	Gerätefuss	Piedino in Gomma
133	R133	Deckel Bohnenbehälter	Coperchio tramoggia
134	R134	Bohnenbehälter	Tramoggia
151	R151	Halterung Mahlscheibe oben	Calotta portamacina superiore x H + KS
152	R152	Mahlscheibe	Macine in acciaio temperato Ø 50 x H
153	R153	Arretierstift	Perno sblocco regolazione completo x H + KS
155	R155	Halterung Mahlscheibe oben	Platello portamacina inf. Ø 50 x H + KS
156	R156	Motor Mühle 220-230 Volt	Motore completo Volt. 220-230 x H
156-S	R156-S	Motor Mühle 110-115/60 Volt	Motore completo Volt. 110-115/60 x H + KS
157	R157	Kondensator 220-240 Volt	Condensatore MF 6 Volt.220-240 x H + KS
157-S	R157-S	Kondensator 110-115/60 Volt	Condensatore MF 20 Volt.110-115/60 x H + KS
170	R170	Mahlscheibenhalterung	Corpo macinino x KS
171	R171	Schnaube Kaffeemehlausgabe	Becuccio erogatore inox x Ks
172	R172	Edelstahl Feder	Molla piastrina inox x KS
173	R173	Halterung für Filterträger	Forcella portafiltro inox x KS
174	R174	Druckschalter Mühle	Pulsante microinterruttore pressione x KS
175	R175	Bodenplatte Mühle	Basamaneto plancia x KS
176	R176	Gehäuse Mühle	Carozzeria in acciaio inox x Ks